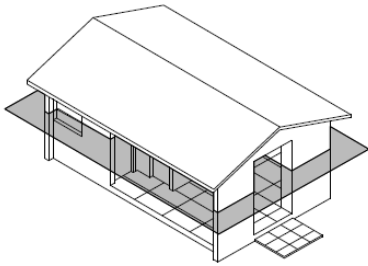
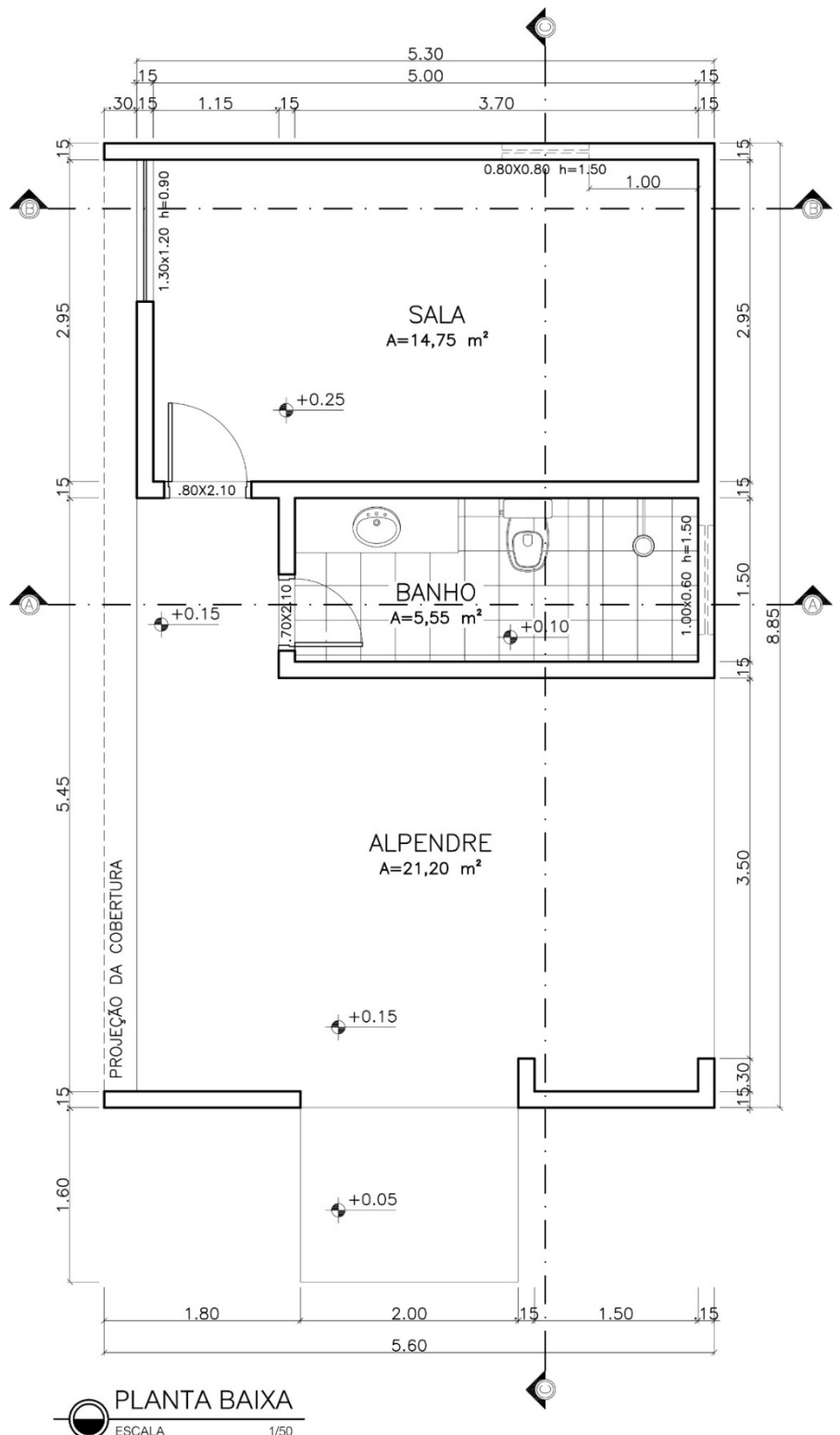
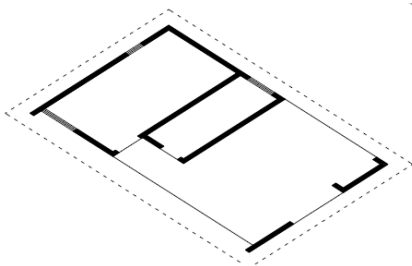
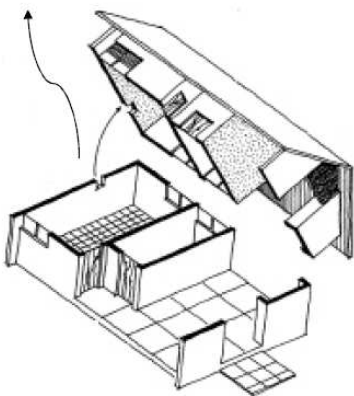


As edificações podem ser seccionadas com **planos horizontais** (gerando as **plantas baixas**) ou **planos verticais** (gerando os **cortes**). As plantas baixas são obtidas quando imaginamos um plano de corte com visão de cima da casa, em uma altura média de 1,20 a 1,50m (em relação ao piso do pavimento em questão) e considerando o sentido de visualização do observador de cima para baixo, acrescido de informações técnicas.



CORTE/SECCAO  
VISTA DE CIMA  
DA CONSTRUCAO



### 1ª ETAPA: PAREDES (com traço bem fino 0,3mm)

1. Marcar o contorno externo do projeto;
2. Desenhar a espessura das paredes externas;
3. Desenhar as principais divisões internas.

### 2ª ETAPA: ESQUADRIAS E LAYOUT

1. Marcar e desenhar as aberturas - portas e janelas;
2. Desenhar o layout (equipamentos sanitários e equipamentos elétricos de porte);
3. Desenhar a projeção da cobertura em linha fina contínua;

### 3ª ETAPA: FINALIZAÇÕES

1. Desenhar as linhas tracejadas ou traço dois pontos – projeção da cobertura, reservatórios etc.;

2. Denominar e indicar a área de cada ambiente;
3. Cotar aberturas, códigos e quadro de esquadrias – portas, janelas, portões;
4. Colocar a indicação de níveis;
5. Cotar o projeto;
6. Desenhar hachura no piso das “áreas molhadas” - com equipamentos hidráulicos;
7. Indicar a posição dos cortes; a entrada principal; o norte;
8. Verificar todas as pendências do desenho;
9. Ajustar os traços em virtude da hierarquia de linhas.
10. Denominar o tipo de desenho (planta baixa, planta de cobertura, implantação...), bem como colocar a escala utilizada (1/50; 1/100 etc.).