

DESENHO TÉCNICO E ARQUITETÔNICO

REPRESENTAÇÃO DE PROJETOS DE
ARQUITETURA

Mundi - Centro de Formação Técnica
Unidade Vitória da Conquista – BA
Professor: Philipe do Prado Santos
Curso Técnico de Edificações

PROJETOS ARQUITETÔNICOS

Os desenhos básicos que compõem um projeto de arquitetura, a partir de projeções ortogonais, são:

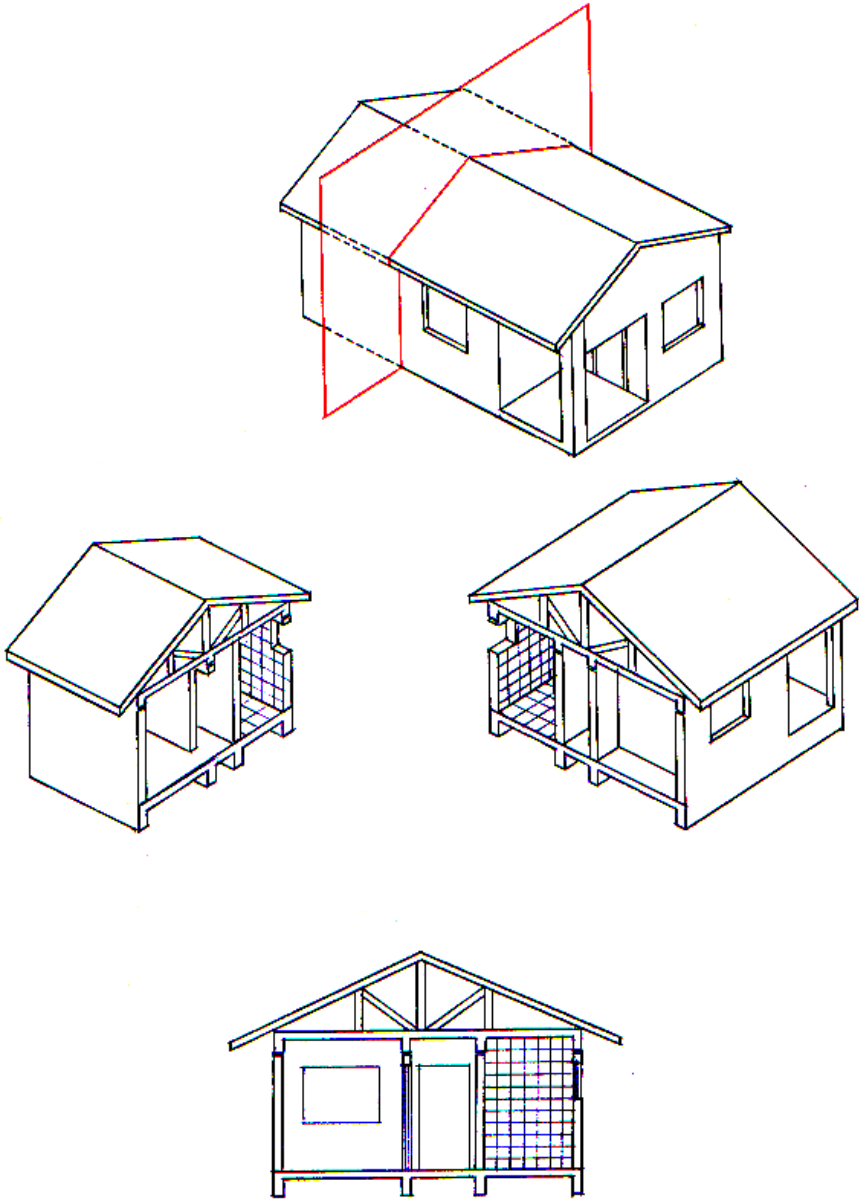
- | Planta de localização;
- | Planta de situação;
- | Planta de cobertura;
- | Plantas baixas;
- | Cortes;
- | Fachadas;

CORTES

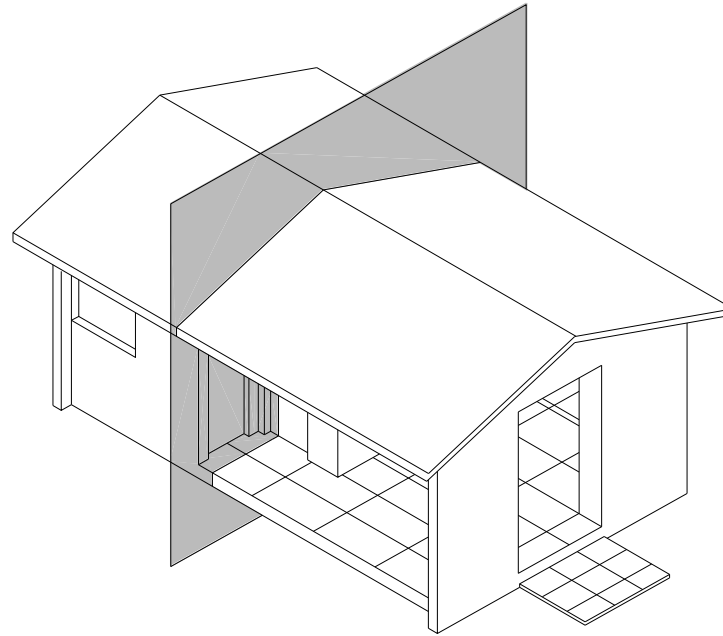
As **seções ou cortes** são obtidas por planos verticais que interceptam as paredes, janelas, portas e lajes com a finalidade de permitir esclarecimentos que venham facilitar a execução da obra.

Devemos passar um dos cortes preferencialmente por um dos compartimentos de área molhada e pela escada (quando houver).

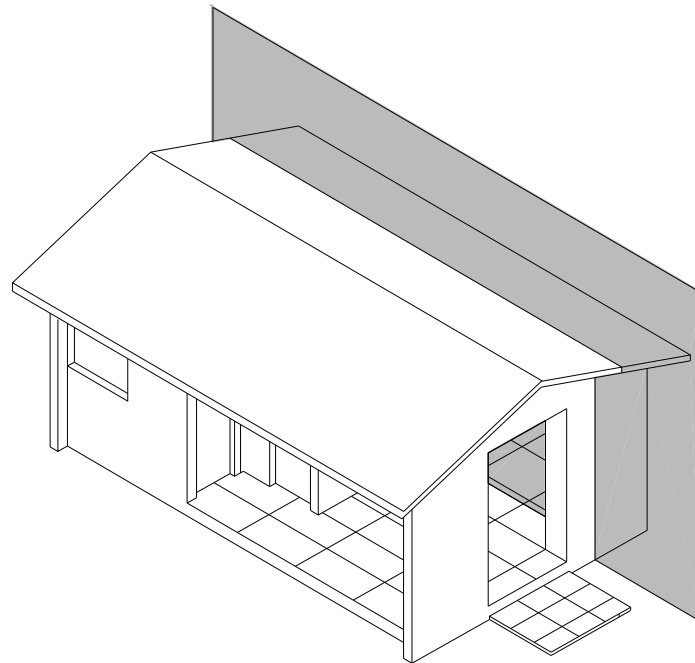
CORTES



CORTES

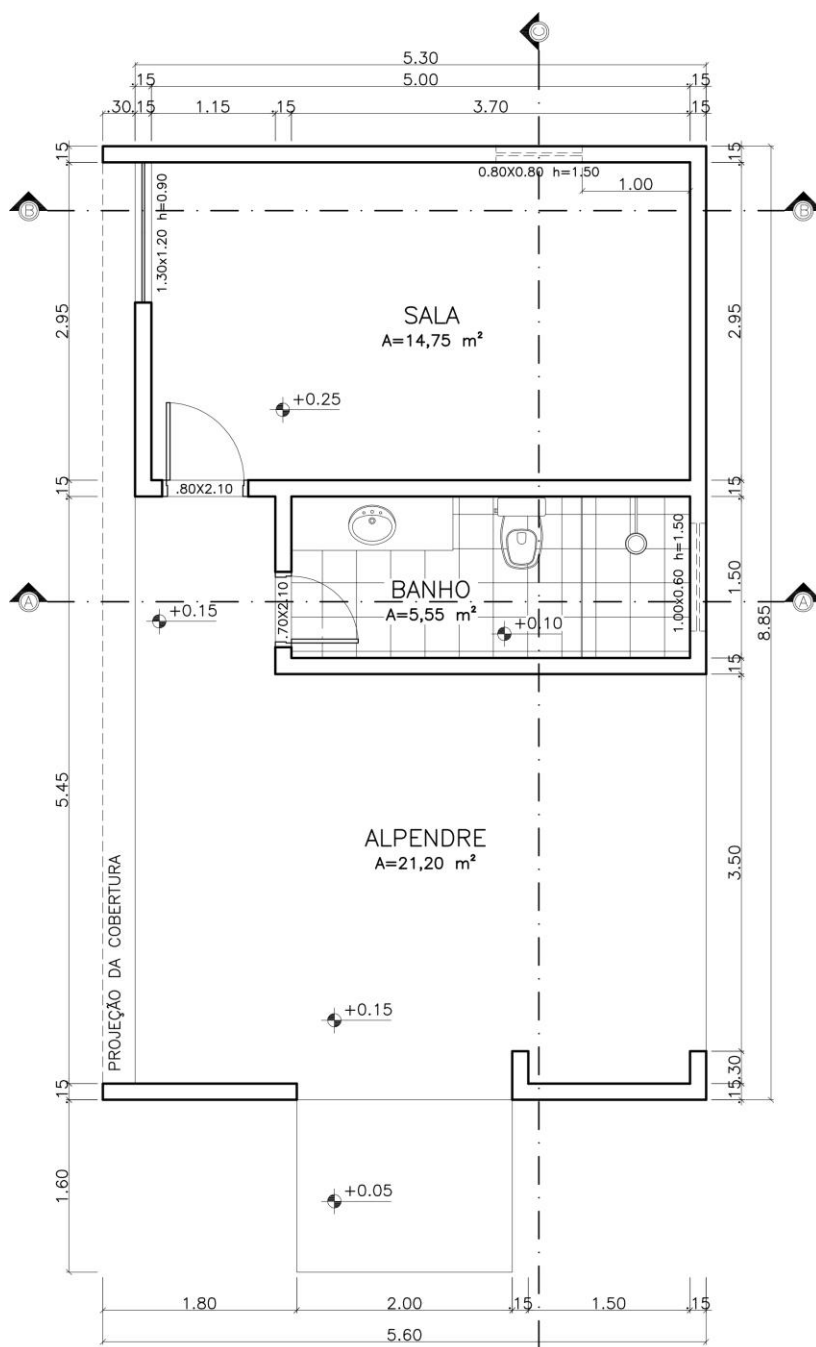


Corte
transversal

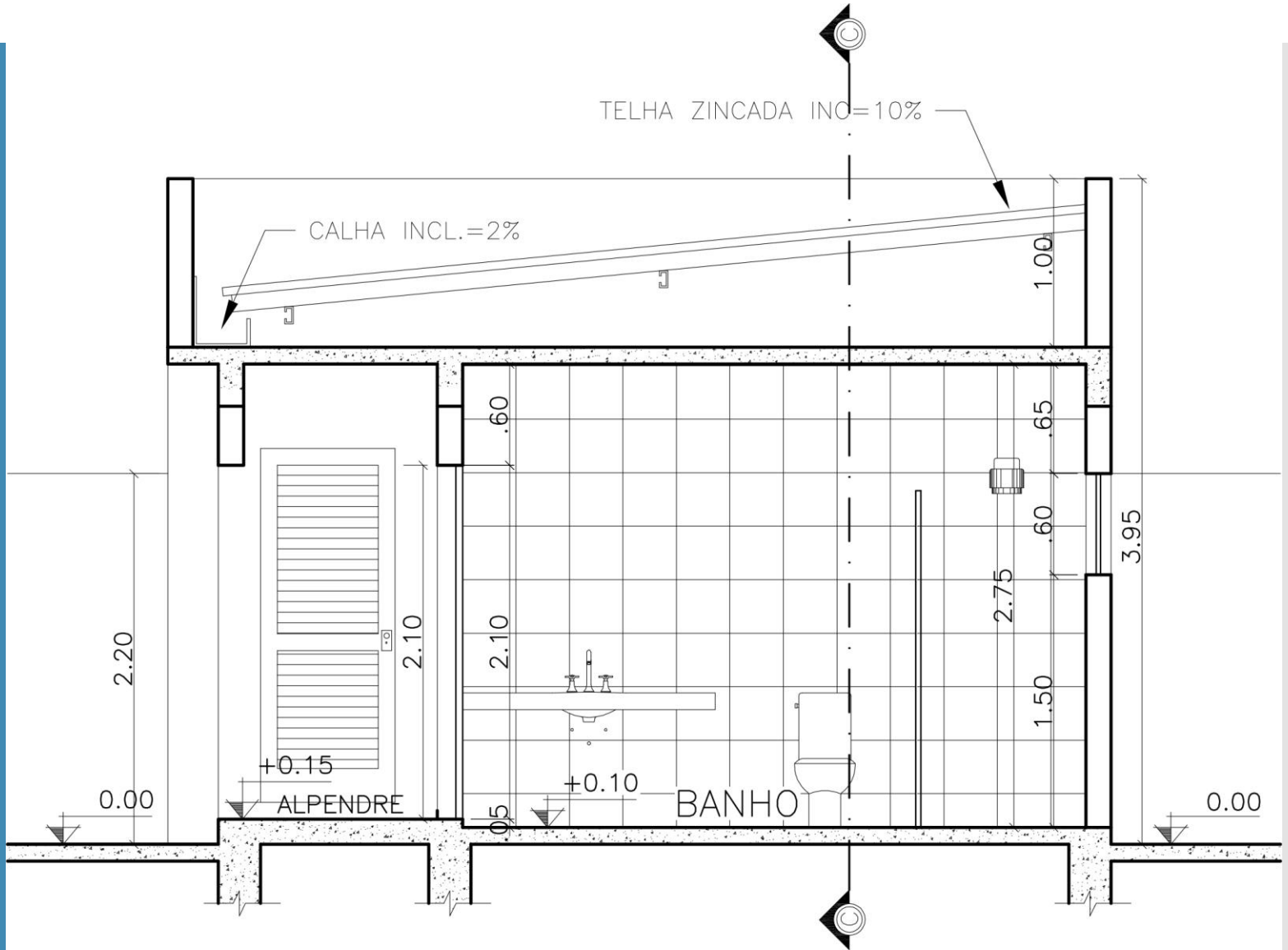


Corte
longitudinal

CORTES



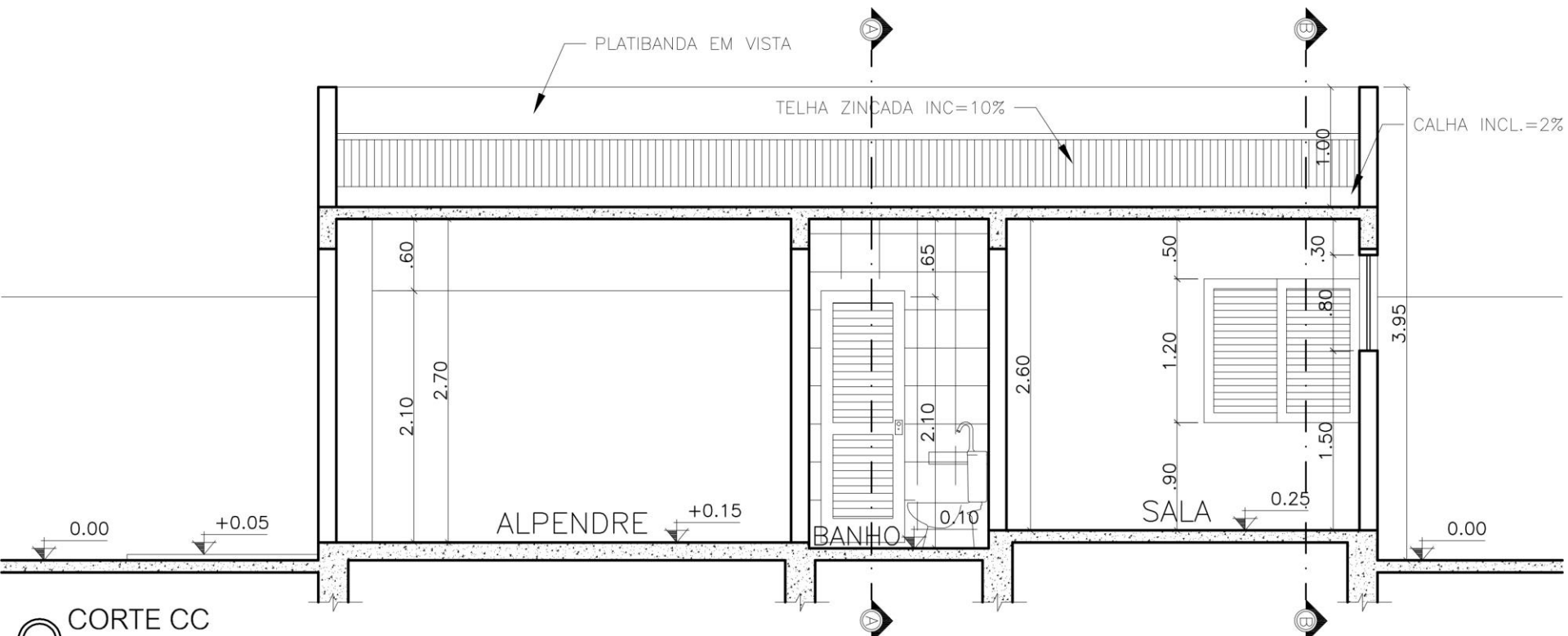
CORTES



CORTE AA

ESCALA

1/50




CORTE CC
 ESCALA 1/50

CUMEEIRA

Parte mais elevada de uma cobertura ou encontro das águas de um telhado. Na figura: 3,50 m

CORTE AB • ESCALA 1:50

BEIRAL

Parte saliente de um telhado. Protege contra a chuva e o sol.

ÁGUA

Porção plana e inclinada de uma cobertura

VERGA

Pequena viga na parte superior de porta ou janela

EMBASAMENTO

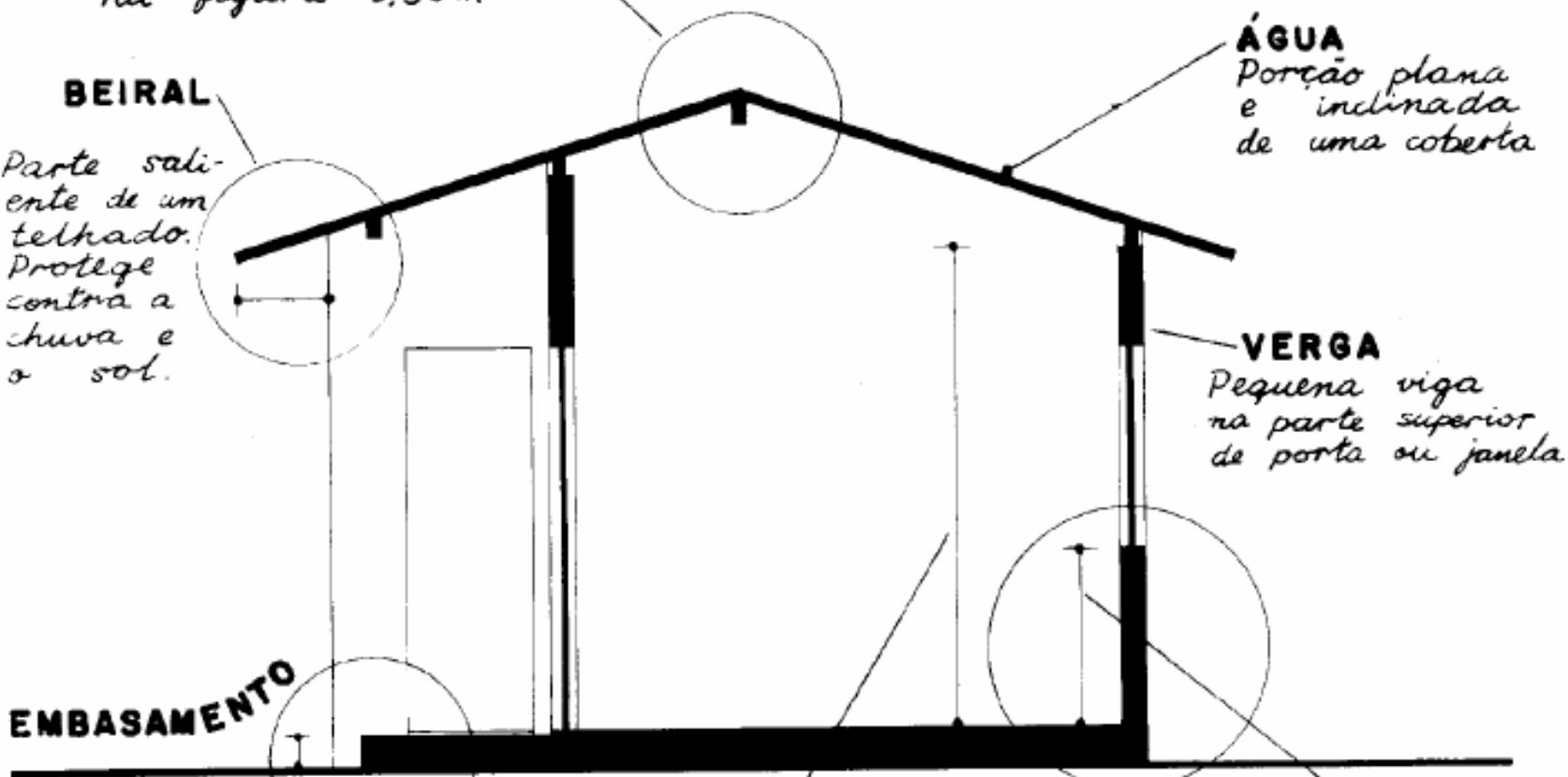
ou sótão: diferença de altura entre o terreno e o piso. Na figura é de 0,15 m

PÉ DIREITO

Altura do piso ao forro ou da parte mais baixa da cobertura ao piso. Na figura: 2,65 m

PEITORIL

Parte inferior da janela ou altura desta parte ao piso. Aqui é 1,00 m



CORTES

Para a representação do corte é necessário observar os seguintes itens:

- | Representação das paredes em que o plano vertical está cortando com traço grosso;
- | Representação das paredes em que o plano vertical não corta, com traço fino;
- | Representação de portas e janelas conforme a simbologia adotada, com as devidas medidas (altura).
- | Indicação somente das cotas verticais, indicando alturas de peitoris, janelas, portas, pé direito, forro.
- | Representação da cobertura (esquemática)
- | Representação e indicação do forro. Se for laje a espessura recomenda é de 10 cm.

CORTES

Para a representação do corte é necessário observar os seguintes itens:

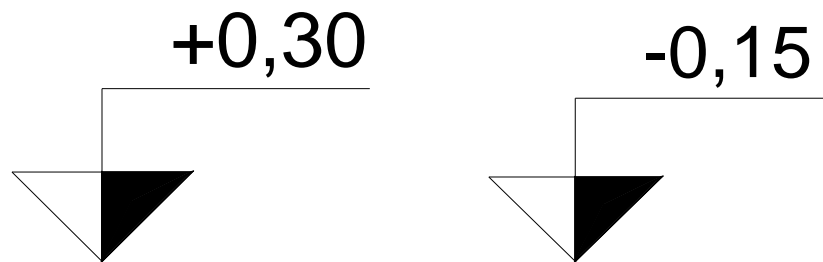
- | Representação esquemática da fundação;
- | Indicação de desníveis se houver (verificar simbologia);
- | Indicar os compartimentos que o plano vertical está cortando (geralmente indica-se um pouco acima do piso);
- | Indicar o beiral, platibandas, marquises, rufos e calhas se houver necessidade;
- | Indicar o tipo de telha e a inclinação correspondente;

CORTES

Os níveis são identificados em todos os ambientes, sempre que se visualize a diferença de nível, evitando a repetição desnecessária e não fazendo a especificação no caso de uma sucessão de desníveis iguais (escada).

A simbologia para indicação de níveis nos cortes é diferenciada da simbologia para indicação em planta, porém, os níveis constantes em planta baixa devem ser os mesmos indicados nos cortes.

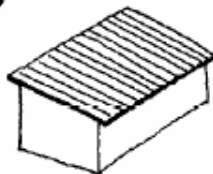
A simbologia utilizada para indicação dos níveis em cortes é:



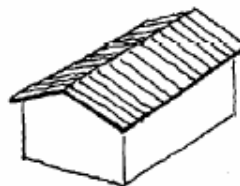
CORTES

TELHADOS

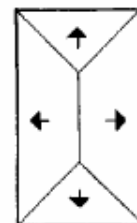
DE UMA ÁGUA



... DE 2 ÁGUAS



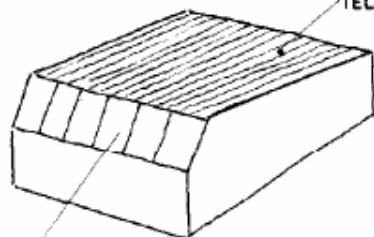
... DE 4 ÁGUAS



TELHADO "SHED"

TELHAS

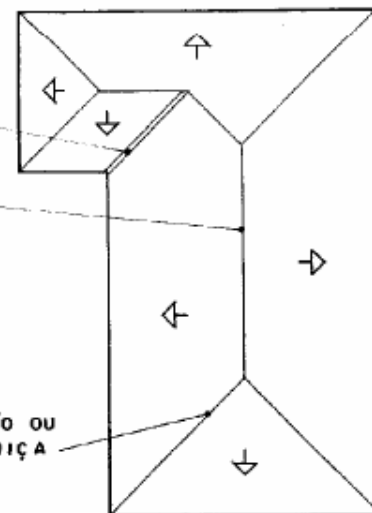
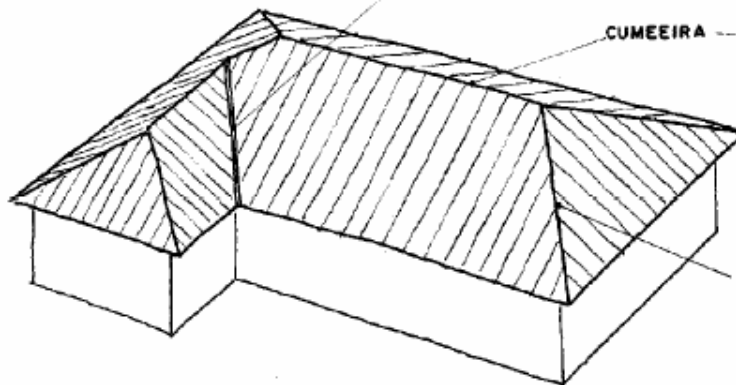
VIDRO OU VENEZIANAS



CALHA OU RINCÃO

CUMEEIRA

ESPIGÃO OU TACANIÇA



Vários problemas sobre o traçado de telhados estão resolvidos no final deste Capítulo.

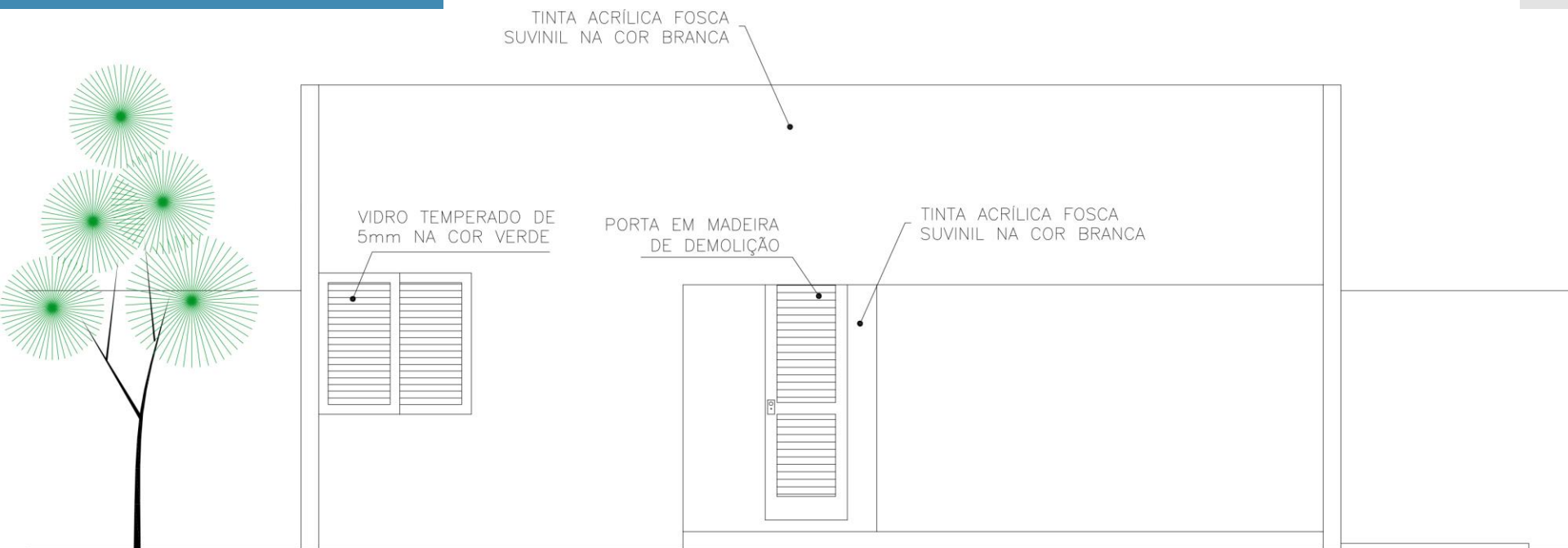
DESENHO TÉCNICO E ARQUITETÔNICO

FACHADA

Mundi - Centro de Formação Técnica
Unidade Vitória da Conquista – BA
Professor: Philipe do Prado Santos
Curso Técnico de Edificações

FACHADA

Fachada ou elevação é considerada uma vista frontal da obra.



FACHADA PRINCIPAL

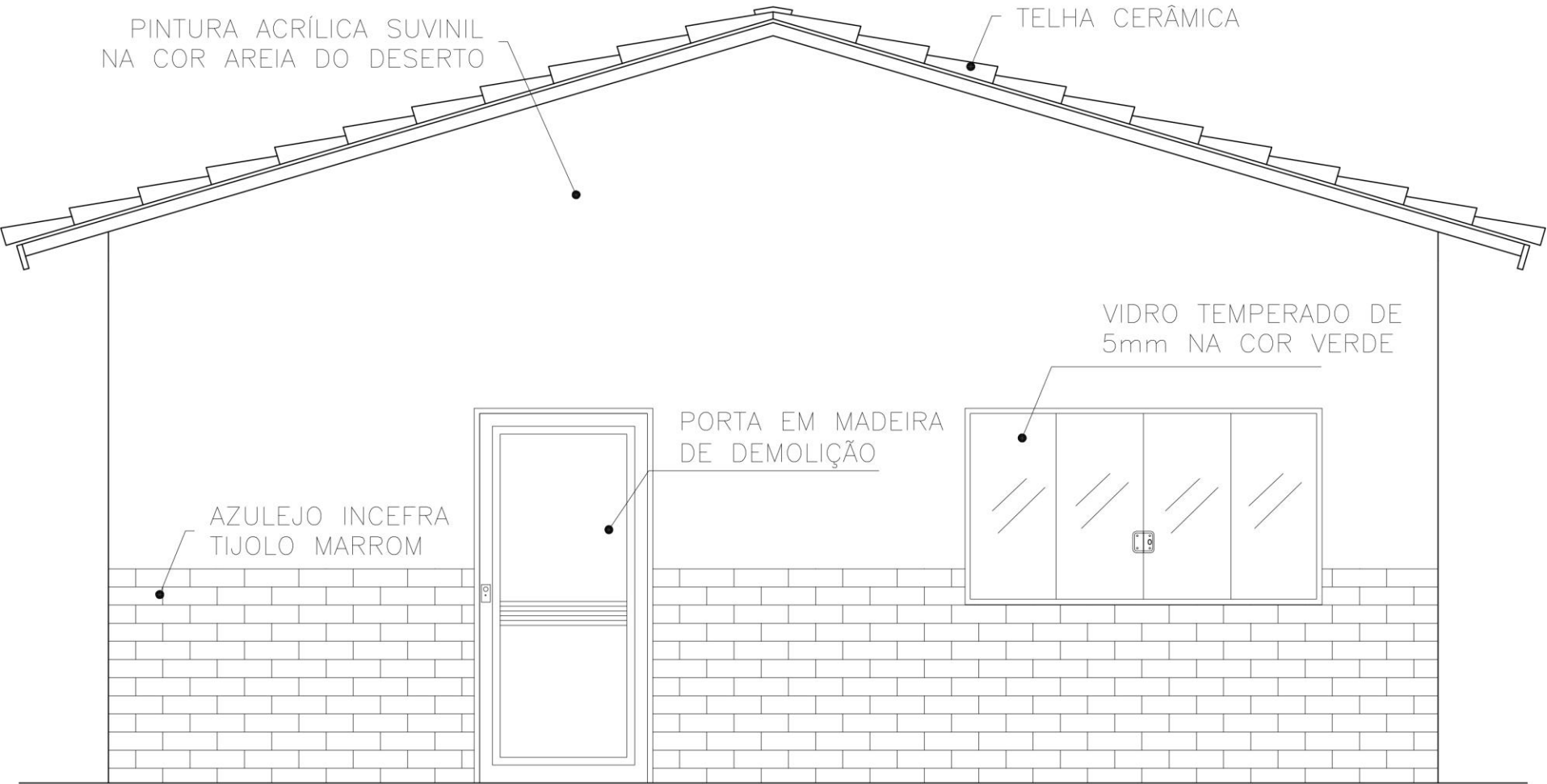
ESCALA

1/50

FACHADA OU ELEVACAO

Para a representação da fachada é necessário observar:

- | Na fachada não deve constar cotas como no corte, somente em alguns casos excepcionais;
- | USUAL: FACHADA FRONTAL, FACHADA LATERAL E FACHADA POSTERIOR;
- | Indicar através de setas o tipo de material a ser empregado no revestimento, pintura etc.
- | Desenhar as paredes mais próximas ao observador com traço grosso contínuo;
- | Desenhar as paredes ou partes mais distantes ao observador com traço médio e fino;



FACHADA PRINCIPAL

ESCALA 1:50

OBSERVAÇÃO: ESTE É APENAS UM EXEMPLO. USEM A CRIATIVIDADE NA ESCOLHA DOS MATERIAIS. ESTES DEVEM SER INFORMADOS.